

空调器总成

拆卸/安装

拆卸

⚠ 警告

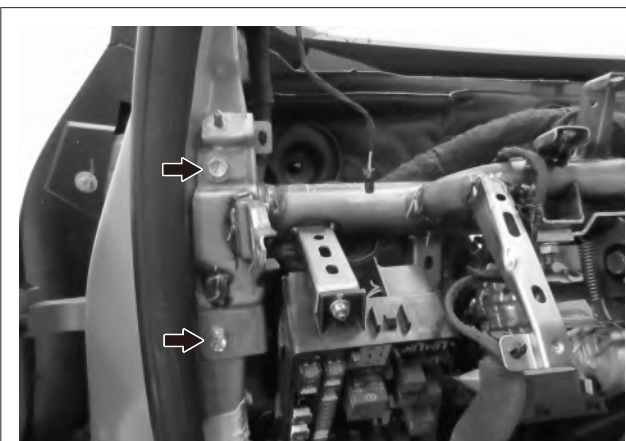
- › 工作场所禁止吸烟，并设置“严禁吸烟”的警告标识。
- › 工作场所，必须备有干粉灭火器(B类)。
- › 必须在通风良好、远离明火的工作场所进行操作。
- › 操作前应正确佩戴安全防护用品。
- › 本车辆有高压系统，因此不正确的操作可能导致电击或漏电。
- › 对高压系统操作过程中点火开关钥匙和手动维修开关应由专人保管。
- › 操作前应使车辆温度降到室温。
- › 操作前应确认整车下高压电至少 5min。
- › 拆卸前确认零部件不带电。
- › 操作时应使用合适的绝缘工具。
- › 操作过程中如果冷却液溅到皮肤上，请立即用清水冲洗干净；如果溅入眼睛，请立即用大量清水冲洗并及时就医。
- › 依据当地法规，对维修过程中产生的废弃物进行妥善处理。

⚠ 注意

- › 维修过程中不要损坏零部件上的警告标识。

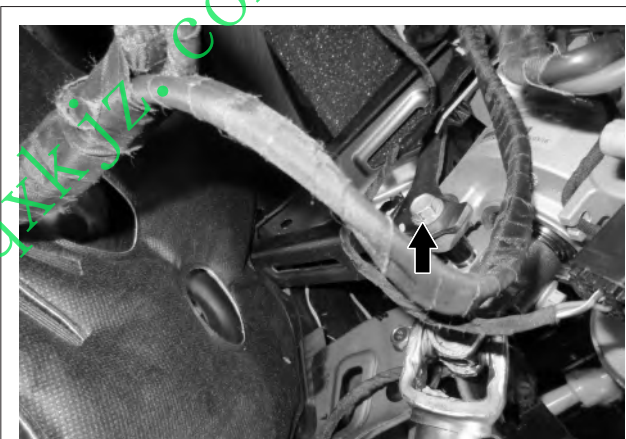
1. 断开蓄电池负极
2. 排放空调冷却液
3. 回收制冷剂和冷冻机油
4. 拆卸副仪表板
5. 拆卸主仪表板

6. 拆下仪表板加强梁左侧 2 个螺栓

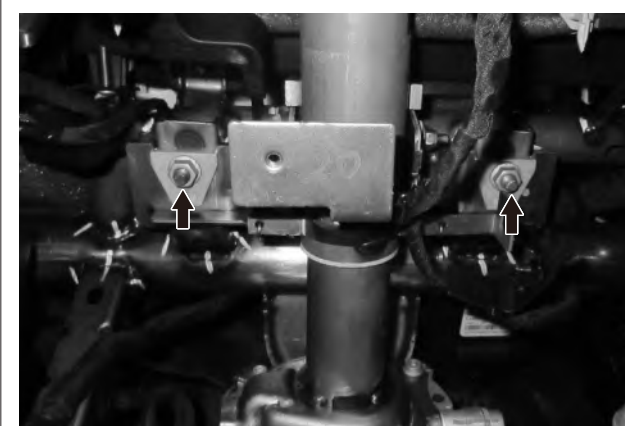


25D0FA955FA6

7. 拆下与转向管柱连接的 1 个螺栓和 2 个螺母



B96201E383FA



47AF51114779

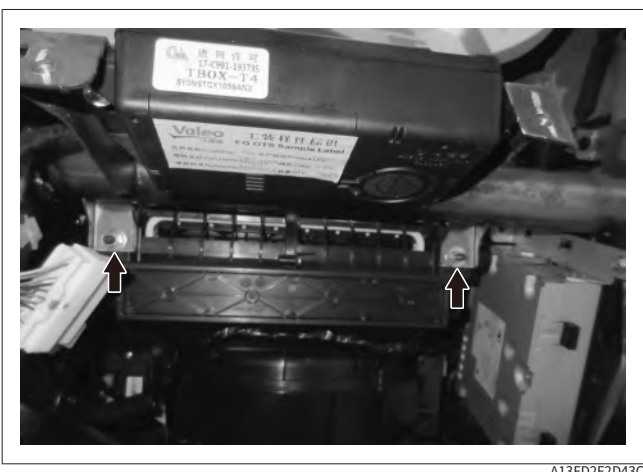
8. 拆下仪表板加强梁中部 2 个螺母



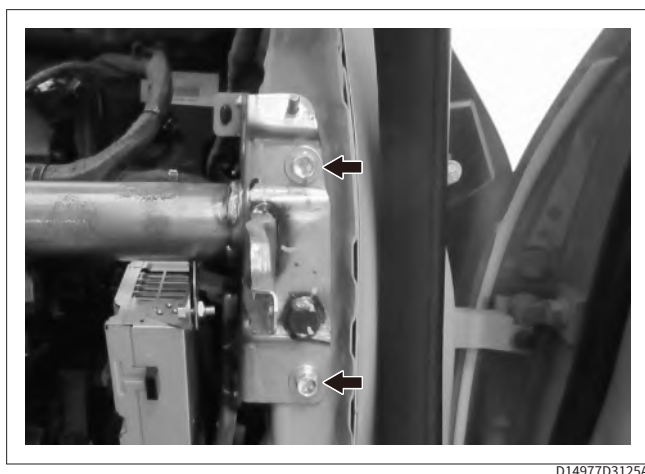
9. 拆下仪表板加强梁中部下侧 2 个螺栓



10. 拆下仪表板加强梁中部右侧 2 个螺母



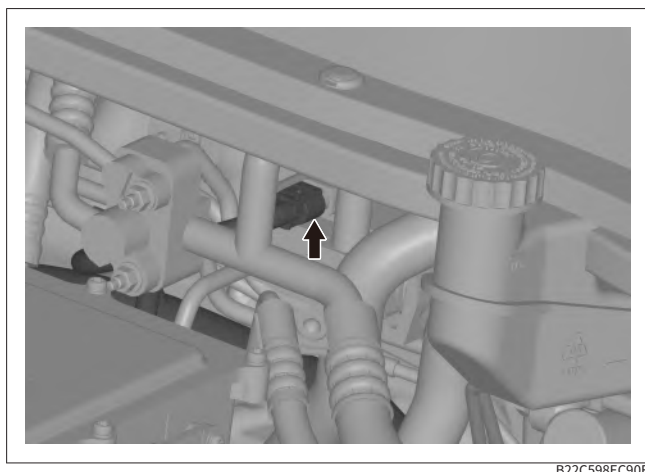
11. 拆下仪表板加强梁右侧 2 个螺栓



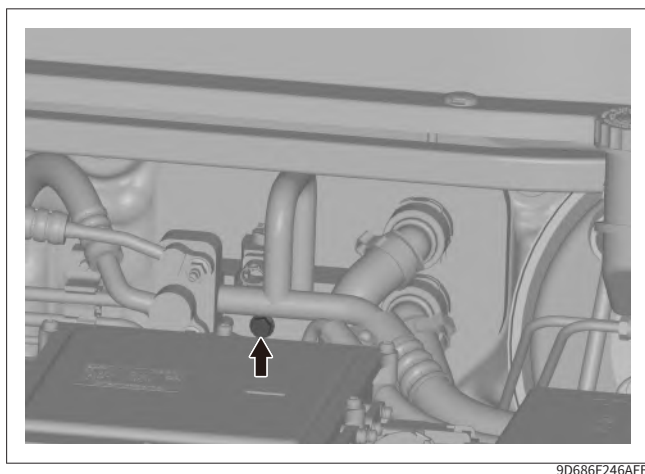
12. 断开暖风进水管和暖风出水管

- ▲ 注意**
- › 断开管路之前，排空管路内的冷却液。
 - › 断开管路后，应完全密封两端接口，避免杂物进入。

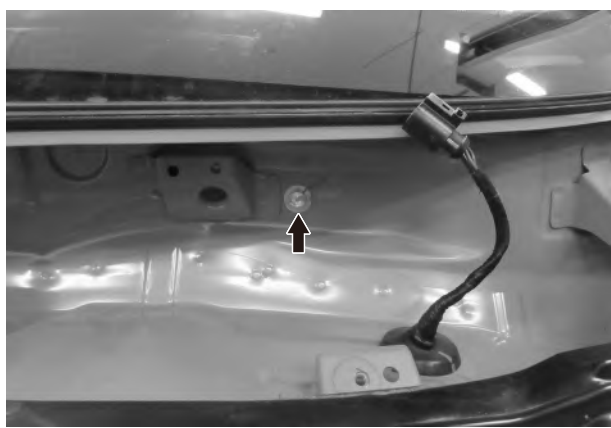
13. 断开线束接插件



14. 拆下 1 个螺栓，断开与膨胀阀连接的空调制冷管路

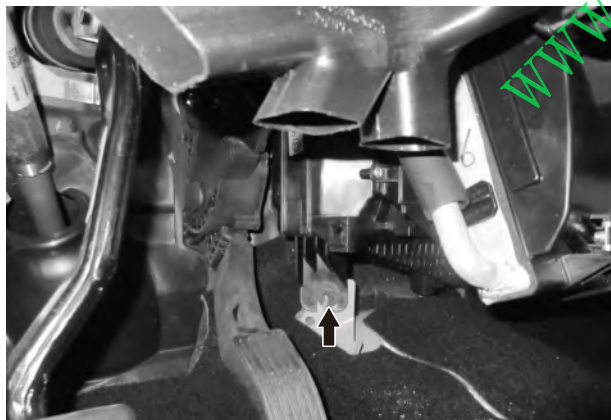


15. 拆卸通风盖板
16. 拆卸前雨刮电机
17. 拆下 1 个螺栓

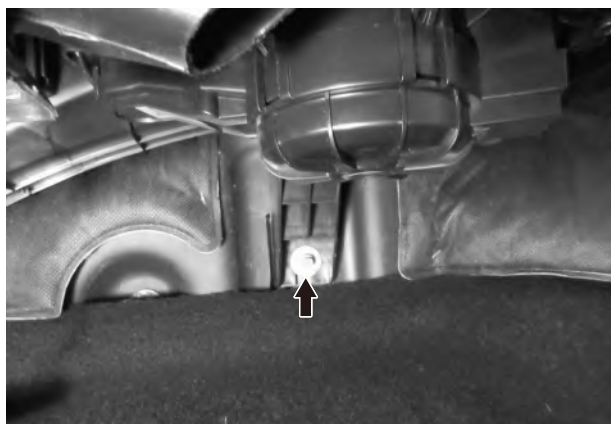


A7416325C811

18. 拆卸 A 柱下饰板
19. 拆卸线束搭铁，断开线束接插件
20. 分离线束卡接，取下仪表板加强梁
21. 拆下 1 个螺栓和 1 个螺母



84F869B20C08



46904A2A67C8

22. 断开线束接插件
23. 断开与滴水管和风道的连接

24. 拆下空调器总成 安装

⚠ 警告

- › 工作场所禁止吸烟，并设置“严禁吸烟”的警告标识。
 - › 工作场所，必须备有干粉灭火器(B类)。
 - › 必须在通风良好、远离明火的工作场所进行操作。
 - › 操作前应正确佩戴安全防护用品。
 - › 本车辆有高压系统，因此不正确的操作可能导致电击或漏电。
 - › 对高压系统操作过程中电池安全开关挂锁的钥匙必须放到安全位置，并由专人保管。
 - › 操作时应使用合适的绝缘工具。
 - › 操作过程中如果冷却液溅到皮肤上，请立即用清水冲洗干净；如果溅入眼睛，请立即用大量清水冲洗并及时就医。
- 依据当地法规，对维修过程中产生的废弃物进行妥善处理。

⚠ 注意

- › 维修过程中不要损坏零部件上的警告标识。
- › 安装管路前，确保管路或接口处无杂物。
- › 安装完成后，对系统进行抽真空并加注适量制冷剂，再检查制冷剂是否泄漏并检查系统性能是否良好。

1. 安装以拆卸相反的顺序进行

i 提示

- › 按照规定力矩值拧紧紧固件。